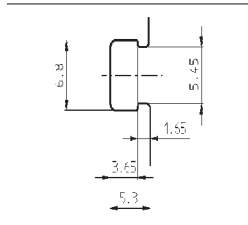
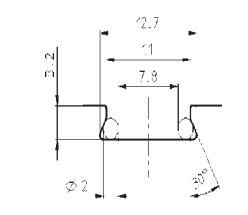


Sagoma Shape	Codice Eural Eural code	A (mm)	B (mm)	C (mm)	D (mm)	E (mm)	Peso Weight (kg/mt)
	990604	∅ 32 H11	32,5	44,5	17	...	2,198
	990605	∅ 40 H11	38	50,5	23	...	2,506
	981011	∅ 50 H11	46,5	60,3	26	...	3,394
	990606	∅ 63 H11	56,5	70	37	35	3,452
	990607	∅ 80 H11	72	87	45	45	5,214
	990608	∅ 100 H12	89	106	50	46	5,619
	990609	∅ 125 H12	110	132	56	50	7,788



#### Fori fissaggio testate

- ∅32 – ∅100 → predisposti per la filettatura metrica mediante rullatura o per l'impiego di viti autofilettanti.  
 ∅125 → predisposti per la filettatura metrica mediante la tradizionale maschiatura ad asportazione di truciolo.



#### Fixing holes

- ∅32 – ∅100 → prepared for metric thread through rolling or use of self-moulding screws.  
 ∅125 → prepared for metric screw heads through traditional tapping.

**Materiale** EN AW-6063 T6 estruso → calibrato → anodizzato  
**Material** EN AW-6063 T6 extruded → calibrated → anodized

Composizione chimica Chemical composition	Si	Fe	Cu	Mn	Mg	Cr	Zn	Ti	Al
	0,20±0,60	0,35	0,10	0,10	0,45±0,90	0,10	0,10	0,10	rest

Caratteristiche meccaniche minime Minimum mechanical characteristics	Rm = Mpa 245	Rp 0,2 = Mpa 200	A5% = 8	HBW = 80
--	--------------	------------------	---------	----------

**Anodizzazione**  
 Anodizing

- spessore dello strato di ossido: classe 20 µm +10/-4 (interno) +10/-8 (esterno)
- durezza dello strato di ossido: 420 HV25 +130/-30
- anodizing thickness: class 20 µm +10/-4 (internal) +10/-8 (external)
- surface hardness of the anodizing layer: 420 HV25 +130/-30

Rugosità diam. interno Internal roughness	Ra radiale ≤ 0,6 µm Ra radial ≤ 0,6 µm	Rmax radiale ≤ 9 µm Rmax radial ≤ 9 µm	Ra assiale ≤ 0,4 µm Ra axial ≤ 0,4 µm
---	--	--	---------------------------------------

**Quantità minima**  
 Minimum quantity

Fasci da ca. 250 kg per diametro  
 Dimensione fasci ca. 500x500x3200 mm  
 Bundles of approx. 250 kg each diameter  
 Dimension of the bundles approx. 500x500x3200 mm

# EURAL

GNUTTI S.p.A.

## Serie 99

### Cilindri pneumatici ISO 1552 (ex ISO 6431)

### Pneumatic cylinders ISO 1552 (ex ISO 6431)