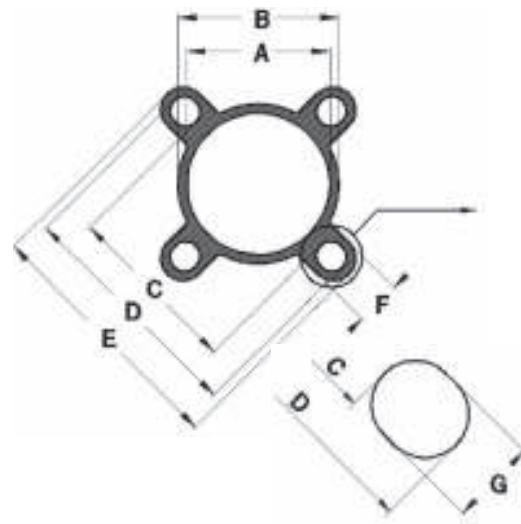


Codice Eural Eural code	A (mm)	B (mm)	C (mm)	D (mm)	E (mm)	F (mm)	G (mm)	Peso Weight (kg/mt)
890612	32 H11	36	39,5	53,2	57,5	10	6,5 ± 0,15	1,266
890611	40 H11	45	47,3	63	67	10	6,5 ± 0,15	1,542
890610	50 H11	55	57,3	77,7	82	12	8,5 ± 0,15	1,958
890609	63 H11	68	71,5	92	96,5	12	8,5 ± 0,15	2,321
890608	80 H11	86	90,3	115,5	119	14	10,5 ± 0,15	3,238
890607	100 H12	106	115,4	137,8	143	15	10,5 ± 0,15	4,374
950601	125 H12	132	Interasse fori fissaggio 110 Distance between holes 110			18	13	6,381
*930602	160 +1/-0	168,75	Interasse fori fissaggio 140 Distance between holes 140			25,5	17,5	10,662
*940913	200 H14	211,5	Interasse fori fissaggio 175 Distance between holes 175			25,5	17,5	14,954



EURAL

GNUTTI S.p.A.

Serie 89

Mickey mouse

Materiale
Material

EN AW-6063 T6
EN AW-6063 T6

estruso → calibrato → anodizzato
extruded → calibrated → anodized

Composizione chimica
Chemical composition

Si	Fe	Cu	Mn	Mg	Cr	Zn	Ti	Al
0,20÷0,60	0,35	0,10	0,10	0,45÷0,90	0,10	0,10	0,10	rest

Caratteristiche meccaniche
minime
Minimum mechanical
characteristics

Rm = Mpa 245 Rp 0,2 = Mpa 200 A5% = 8 HBW = 80

Anodizzazione
Anodizing

- spessore dello strato di ossido: classe 20 µm +10/-4 (interno) +10/-8 (esterno)
- durezza dello strato di ossido: 420 HV25 +130/-30
- anodizing thickness: class 20 µm +10/-4 (internal) +10/-8 (external)
- surface hardness of the anodizing layer: 420 HV25 +130/-30

Rugosità diam. interno
Internal roughness

Ra radiale ≤ 0,6 µm *Ra radiale ≤ 0,8 µm	Rmax radiale ≤ 9 µm *Rmax radiale ≤ 10 µm	Ra assiale ≤ 0,4 µm *Ra assiale ≤ 0,5 µm
Ra radial ≤ 0,6 µm *Ra radial ≤ 0,8 µm	Rmax radial ≤ 9 µm *Rmax radial ≤ 10 µm	Ra axial ≤ 0,4 µm *Ra axial ≤ 0,5 µm

Fori di fissaggio
Fixing holes

I 4 fori di fissaggio asolati sono predisposti per l'inserimento di tiranti in acciaio posizionabili per interassi ISO 6431 o Cnomo
The 4 fixing holes are slot shaped and prepared for the insertion of thread bars, inter-axially positioned according to ISO 6431 or Cnomo

Quantità minima
Minimum quantity

Fasci da ca. 250 kg per diametro
Dimensione fasci ca. 500x500x3200 mm
Bundles of approx. 250 kg each diameter
Dimension of the bundles approx. 500x500x3200 mm